

# Kommunikasie



Ons kan  
'n SMS  
stuur of  
iemand  
bel.

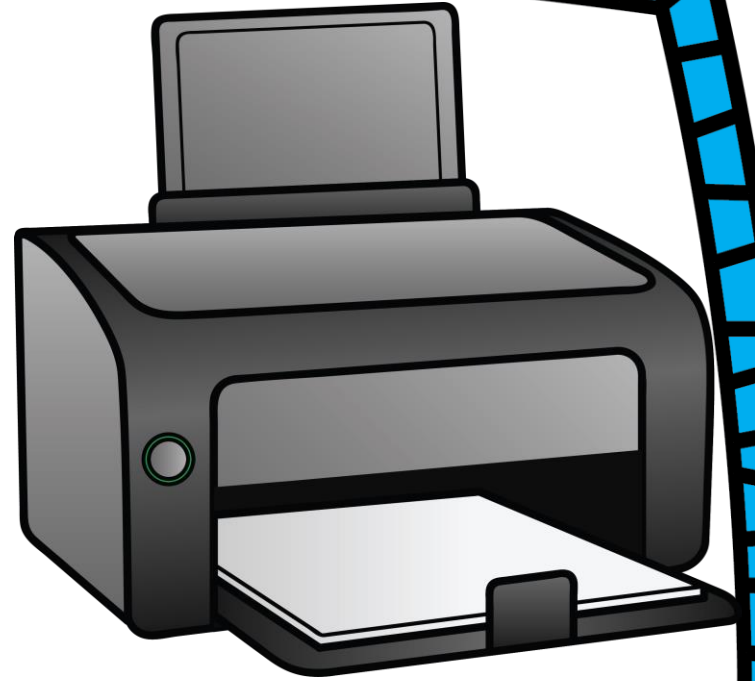
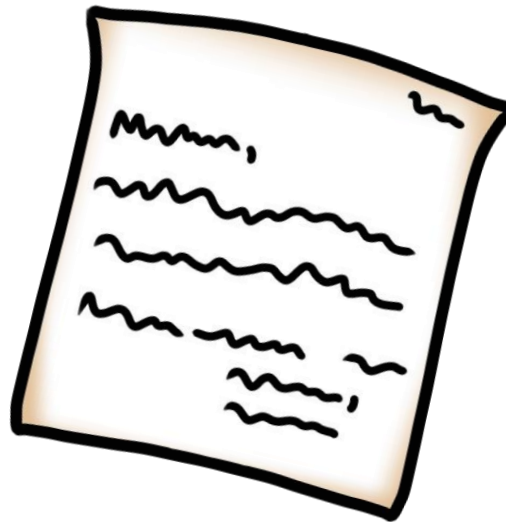


Ons kan 'n e-pos stuur  
met 'n rekenaar of  
skootrekenaar.





Ons kan 'n  
brief of  
poskaart  
skryf.



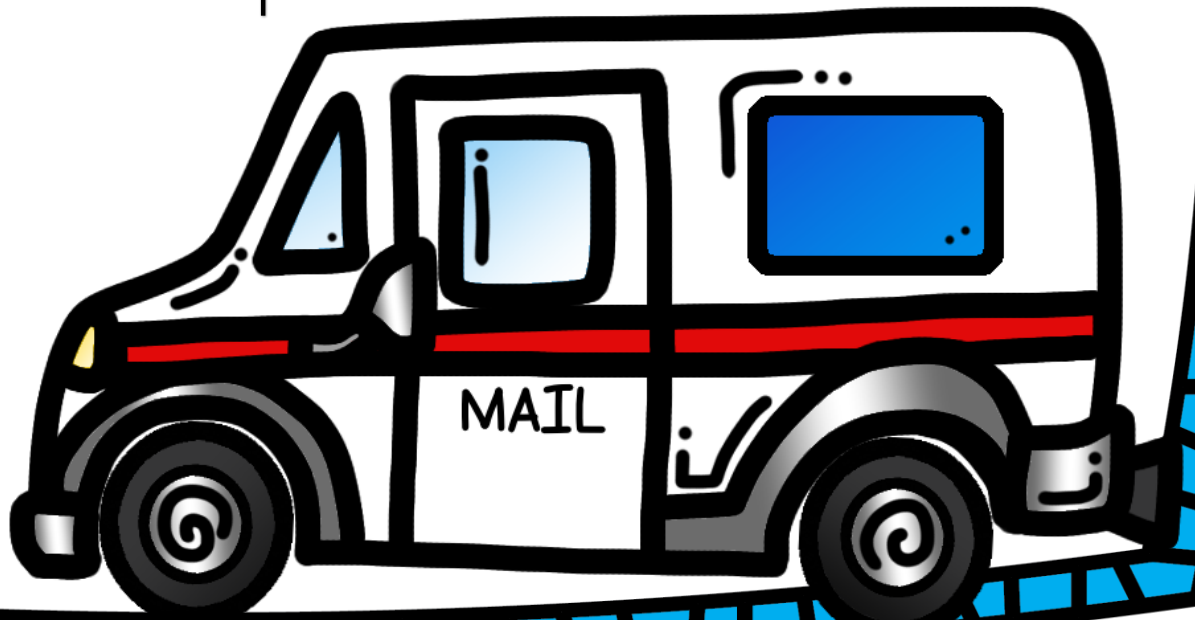
Ons kan 'n  
faks stuur.

# Watter pad volg jou poskaart om jou maat te bereik?

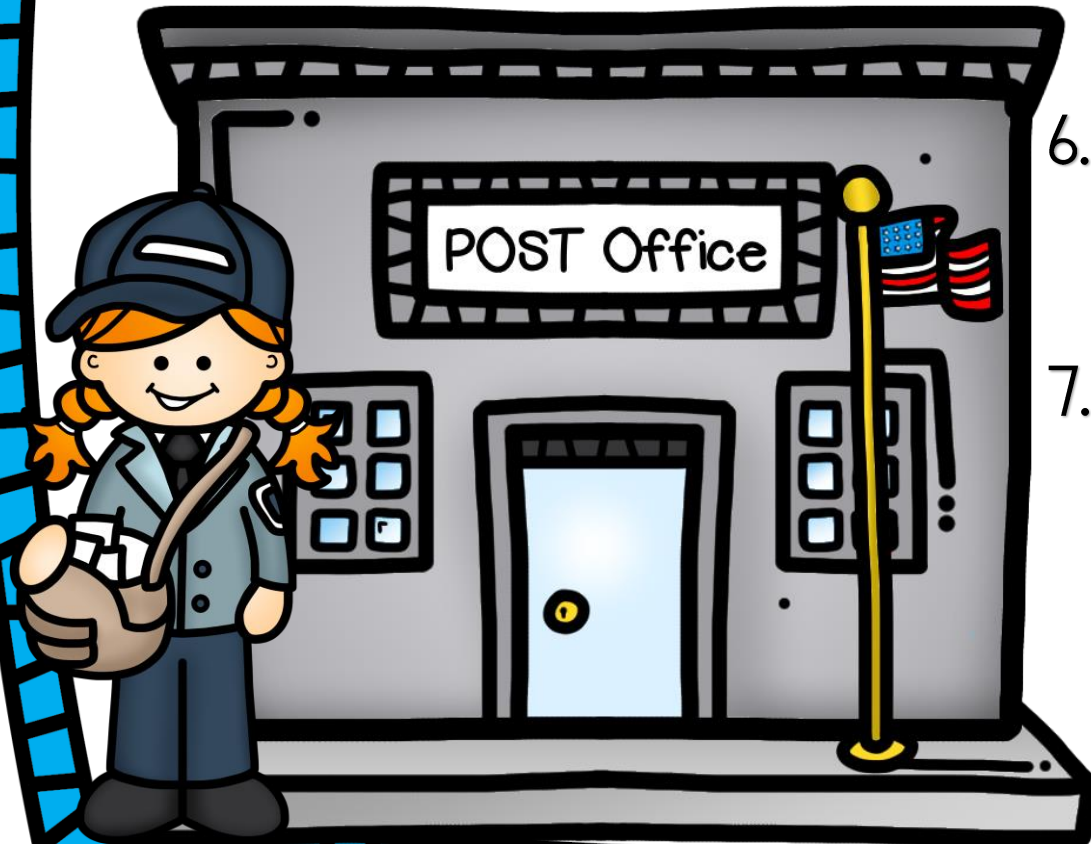


posseël

1. Jy skryf jou poskaart.
2. Jy koop 'n posseël en plak dit op jou poskaart.
3. Jy pos jou poskaart in 'n posbus.
4. Die poswa neem jou poskaart na die poskantoor.



Watter pad volg jou poskaart  
om jou maat te bereik?



5. By die poskantoor word jou poskaart gesorteer saam met ander pos wat na dieselfde plek toe gaan.
6. Jou poskaart reis nou per trein of per vliegtuig na 'n poskantoor in daardie dorp.
7. 'n Posbode by daardie poskantoor lewer jou poskaart by jou maat se huis af.