

Naam en Van: _____

Datum: _____

Natuurwetenskap en Tegnologie – Graad 4 Totaal: 40

Vraag 1: Pas Kolom A by Kolom B (5)

Kolom A	Antwoord	Kolom B
1. Dormant		a. Die plek waar 'n plant of dier gewoonlik leef.
2. Ontkiem		b. 'n Gas wat plante nodig het om in te asem om aan die lewe te bly.
3. Suurstof		c. Begin te groei.
4. Koolstofdiksied		d. Nie aktief nie of het vir lank nie gegroei nie.
5. Habitat		e. 'n Gas wat mense en diere nodig het om aan die lewe te bly.
		f. Het al 7 lewensprosesse.
		g. Raam- en dopstruktuur.
		h. Die plek waar 'n plant of 'n dier leef.

Vraag 2: Beantwoord die volgende vrae. (18)

2.1 Noem die 7 lewensprosesse. (7)

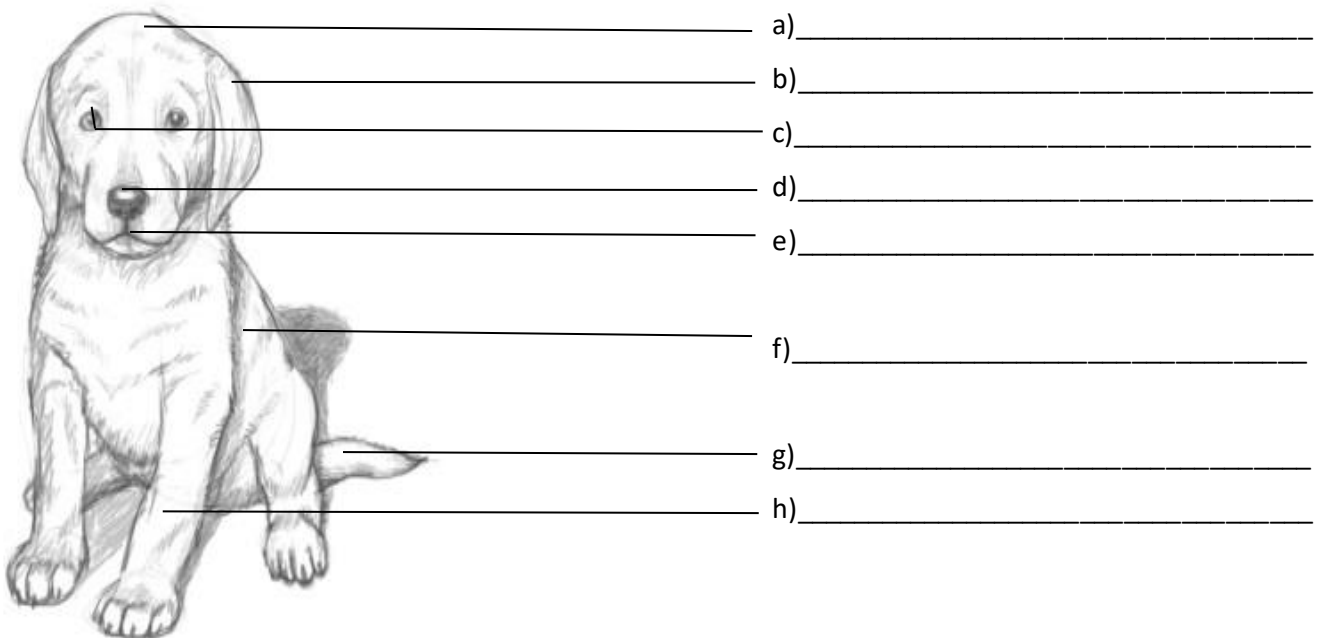
2.2 Wat het plante nodig om te groei. (4)

2.3 Noem enige 5 habitatte. (5)

2. 4 Kies een habitat en beskryf die habitat. Byvoorbeeld: Hoe lyk die habitat, wanneer reën dit, watter diere kom daar voor en wat eet die diere? (2)

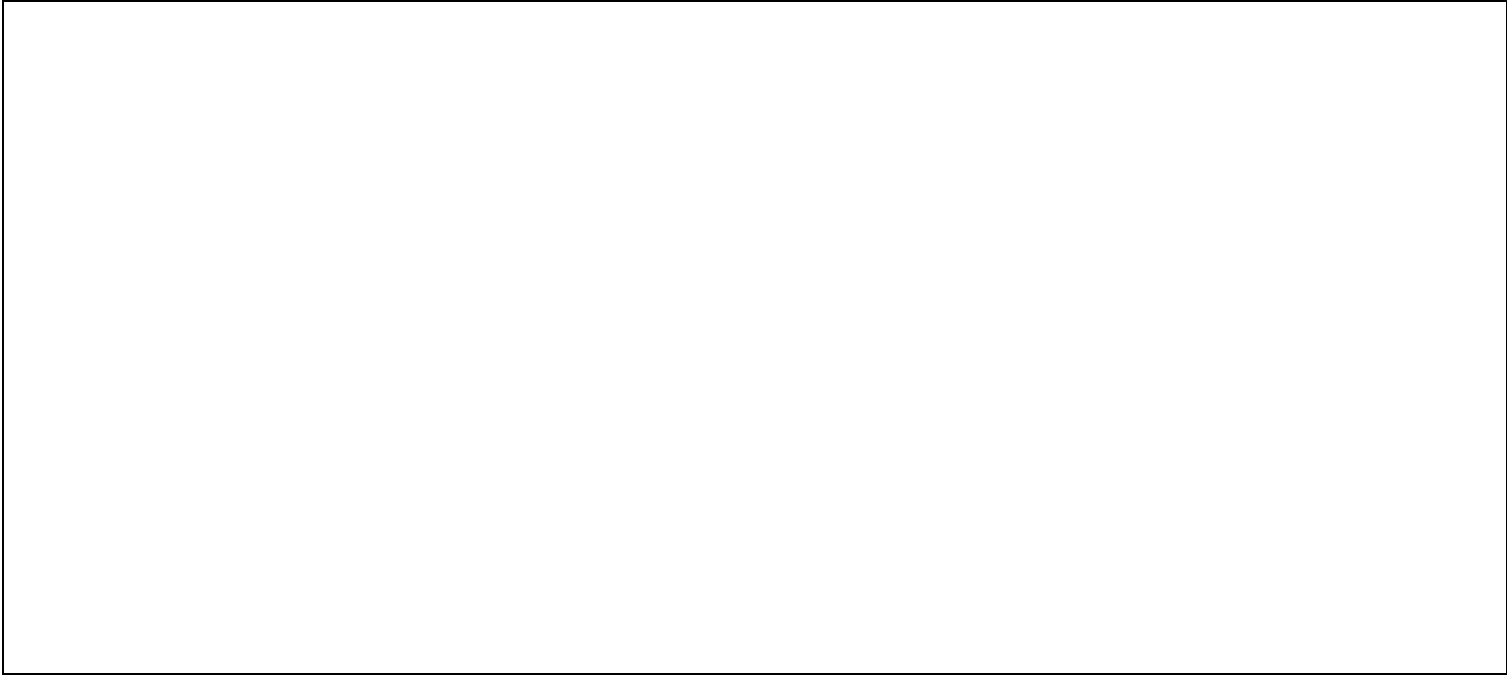
Vraag 3: Kyk na die struktuur van die dier en gee die nodige byskrifte. (11)

3.1 Struktuur van die dier. (8 ÷ 2 = 4)



3.2 Verduidelik hoekom die sintuiglike organe van 'n dier belangrik is. (1)

Teken 'n plant met die regte struktuur en benoem die struktuur van 'n plant (6)



Vraag 4: Kyk na die volgende diereskuilings en sê of dit 'n mensgemaakte- of natuurlike struktuur is. (4)


4.1 akwariums = _____


4.2 spinnerak = _____

4.3 voëlne = _____

4.4 molsgat = _____

Vraag 5: Kyk na die volgende prente en sê of dit raam- of dopstrukture is. (2)

5.1  Klimraam= _____

5.2  Eierdop= _____

Totaal : 40