

# Wat is besoedeling?

Besoedeling gebeur wanneer ons ons aarde bemors. Wanneer ons die lug, water en grond op aarde vuil maak, besoedel ons dit. Wind, water, reën en die son kan die aarde help om weer skoon te kom. Maar wanneer daar te veel besoedeling is, kan die aarde homself nie meer skoonmaak nie.



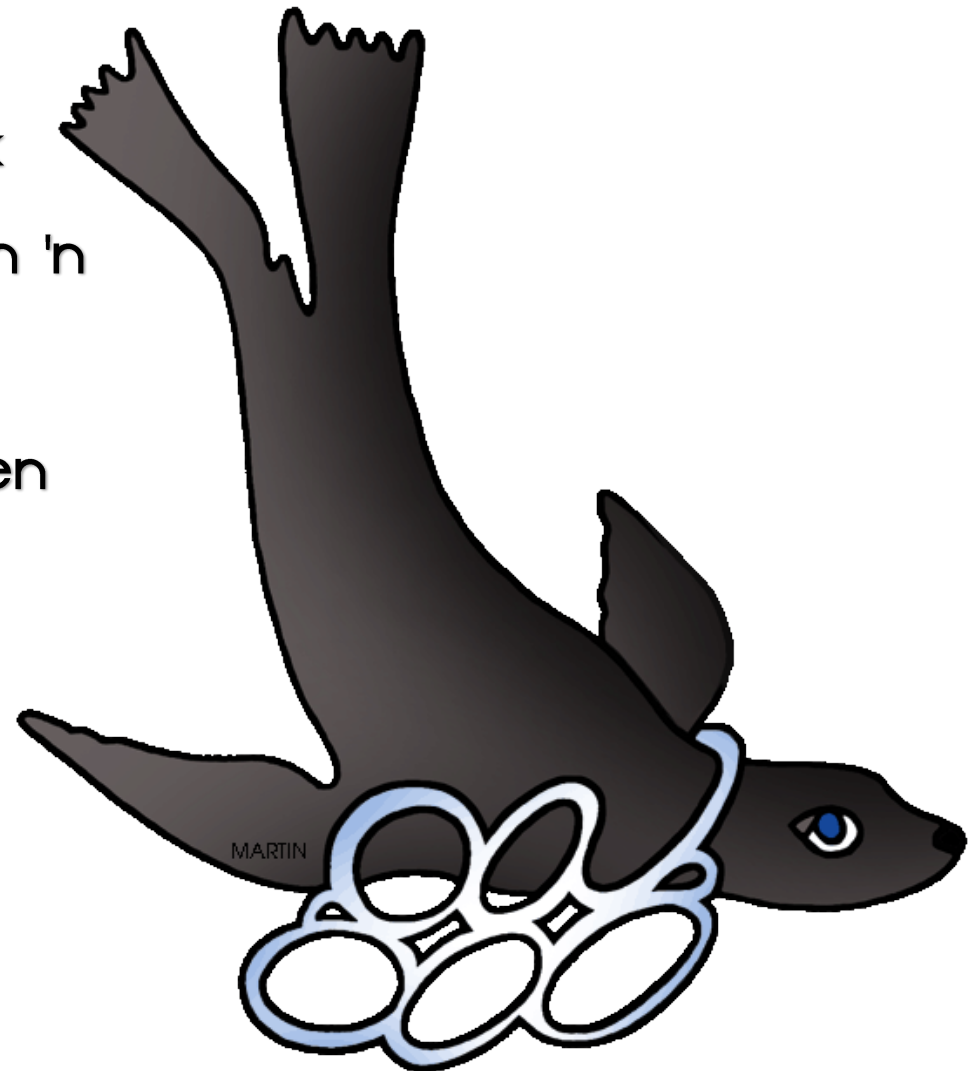
# Waterbesoedeling



Waterbesoedeling vergiftig ondergrondse water asook die water in riviere, mere en damme. Dit gebeur wanneer fabrieke vuil water in 'n skoon rivier inpomp. Dit gebeur ook wanneer rioolwater van toilette in 'n meer inlek.



Waterbesoedeling vergif tig  
ondergrondse water asook die water  
in riviere, mere en damme. Dit gebeur  
wanneer fabrieke vuil water in 'n  
skoon rivier inpomp. Dit gebeur ook  
wanneer rioolwater van toilette in 'n  
meer inlek. Besoedelde water kan  
mense baie siek maak en kan visse en  
ander diere doodmaak. Plante wat  
naby aan die water groei, kan ook  
doodgaan.



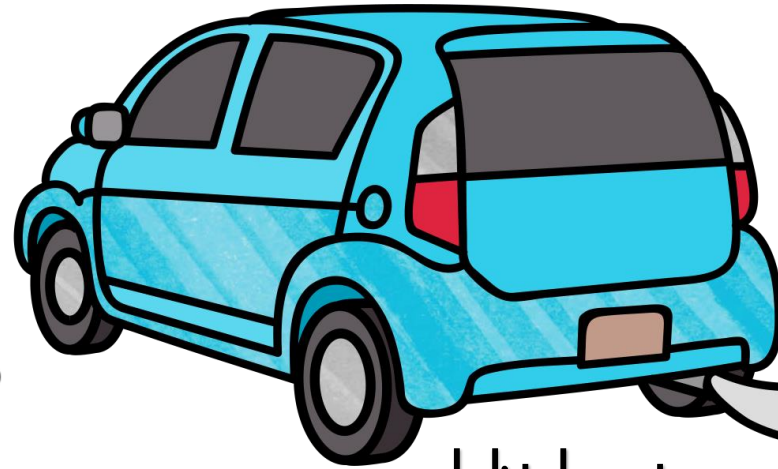
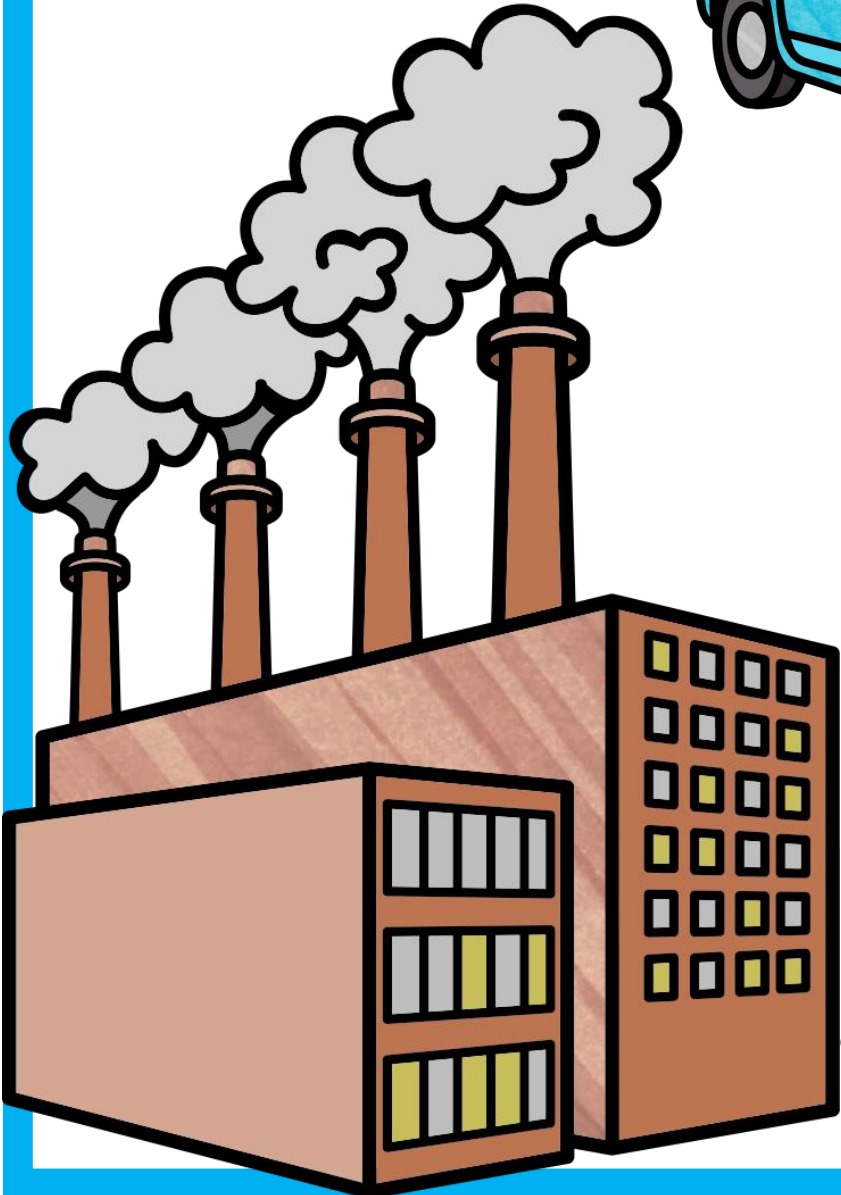
# Lugbesoedeling



Lugbesoedeling vernietig ook die osoonlaag wat die lewe op aarde teen die gevaarlike strale van die son beskerm. Fabrieke gee te veel suur aan die lug af, wat suurreën veroorsaak. Suurreën maak plante dood en beskadig geboue.

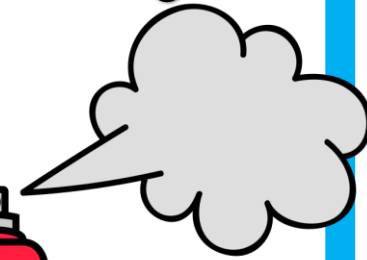
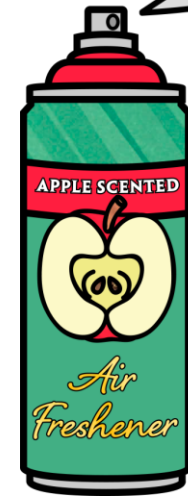


fabrieke



Uitlaatgasse  
van karre

spruitkannet jies



# Geraasbesoedeling

Geraasbesoedeling word veroorsaak deur swaarvoertuie soos vragmotors, die getoeter van motors en taxi's, fabrieksmasjinerie, harde musiek, en die toerusting wat op boupersele en vir die bou van paaie gebruik word. Te veel geraasbesoedeling kan 'n mens doof maak.



# Grondbesoedeling

Grondbesoedeling kom voor wanneer ons grond met chemikalieë vergif tig.

Grondbesoedeling word ook deur die af val van fabrieke en myne veroorsaak. Die af val van ons huise, skole, hospitale en kantore word in enorme gate in die grond begrawe. Hierdie af val besoedel die grond.



Grondbesoedeling kan ons water vergiftig, wat dan ook die kos wat ons en die ander diere eet, vergiftig.

