

Besoedeling



Wat is besoedeling?

Besoedeling gebeur wanneer ons die aarde bemors. Dit is wanneer ons die grond, lug, omgewing en water vuil maak.



Tipes besoedeling

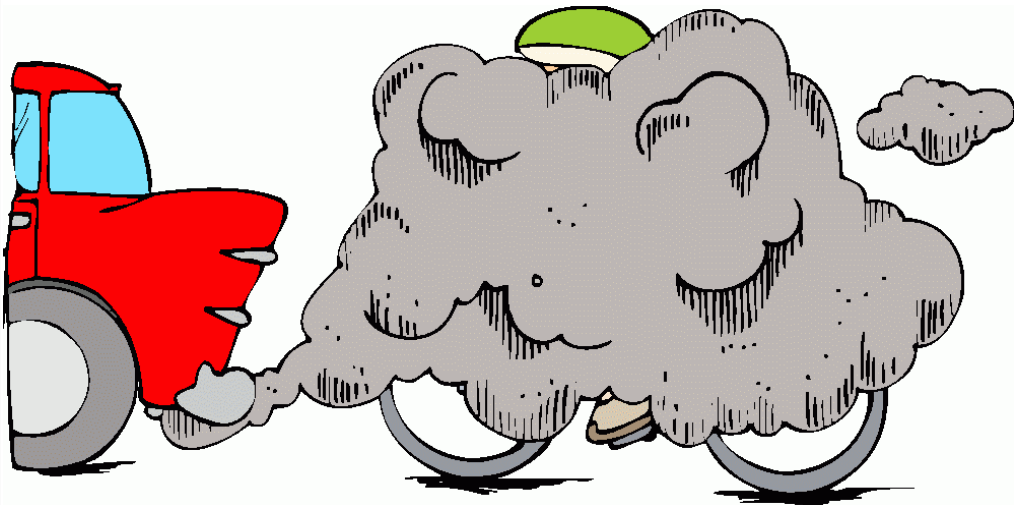
Daar is 4 tipes
besoedeling:

1. Lugbesoedeling.
2. Grondbesoedeling
3. Geraasbesoedeling
4. Waterbesoedeling



Lugbesoedeling

Lug word besoedel wanneer skadelike gasse in die lug vrygelaat word. Wanneer ons te veel brandstof, hout, gas en steenkool verbrand besoedel dit die lug.



Waterbesoedeling

Waterbesoedeling vind plaas wanneer ondergrondse water besoedel word, asook die water van damme, mere en riviere. Dit gebeur wanneer fabriek afval in die water stort of as riool in ons water gepomp word.

Waterbesoedeling



Grondbesoedeling

Skadelike chemikalieë en afval vanaf
fabrieke en myne vergiftig die grond. Die
rommel wat ons
op die grond gooi
besoedel ook die
grond.



Geraasbesoedeling

Die geraas wat veroorsaak word deur vragmotors, die getoet van taxi's en motors, fabriekmasjinerie en harde musiek veroorsaak besoedeling.

Te veel geraas kan jou doof maak.



STOP besoedeling!

- . Gooi jou rommel in die asblik.
- . Tel papiere op wat op die grond lê en gooi dit weg.
- . Help jou ouers om gebruikte items te herwin.

